

Le savoir-faire
pédagogique
au service
de l'entreprise...

FORMATION DIPLÔMANTE MANAGER DE PROJET D'INGÉNIERIE INDUSTRIELLE*

*« Accompagner les techniciens à fort potentiel
vers des fonctions managériales orientées projet »*

* Titre de niveau II
enregistré au RNCP
Accessible par VAE

FINALITÉ ET DÉBOUCHÉS

« Acquérir de nouvelles connaissances en vue d'évoluer avec le soutien de l'entreprise vers la fonction cadre »

MPII accompagne l'évolution professionnelle à travers trois objectifs :

- développer de nouvelles compétences en gestion et management opérationnel,
- consolider ses acquis techniques,
- conduire son évolution personnelle.

« L'entreprise est le partenaire de la formation »

Grâce à la formation MPII, l'entreprise :

- dispose d'un outil de gestion des carrières,
- développe les compétences de ses techniciens à fort potentiel et conforte leur employabilité,
- profite d'un projet à taille réelle issu de ses propres besoins,
- conserve son technicien opérationnel pendant la formation,
- participe à la validation.



PUBLIC ET CONDITIONS D'ACCÈS

Techniciens, technico-commerciaux, responsables d'affaires, de projets, cadres techniques, spécialistes métiers, souhaitant acquérir de nouvelles connaissances en vue d'évoluer vers la fonction cadre avec le soutien de leur entreprise.

MODALITÉS DE SÉLECTION

BTS, DUT, ou niveau BAC + 2, complété par une expérience professionnelle de minimum 5 ans.

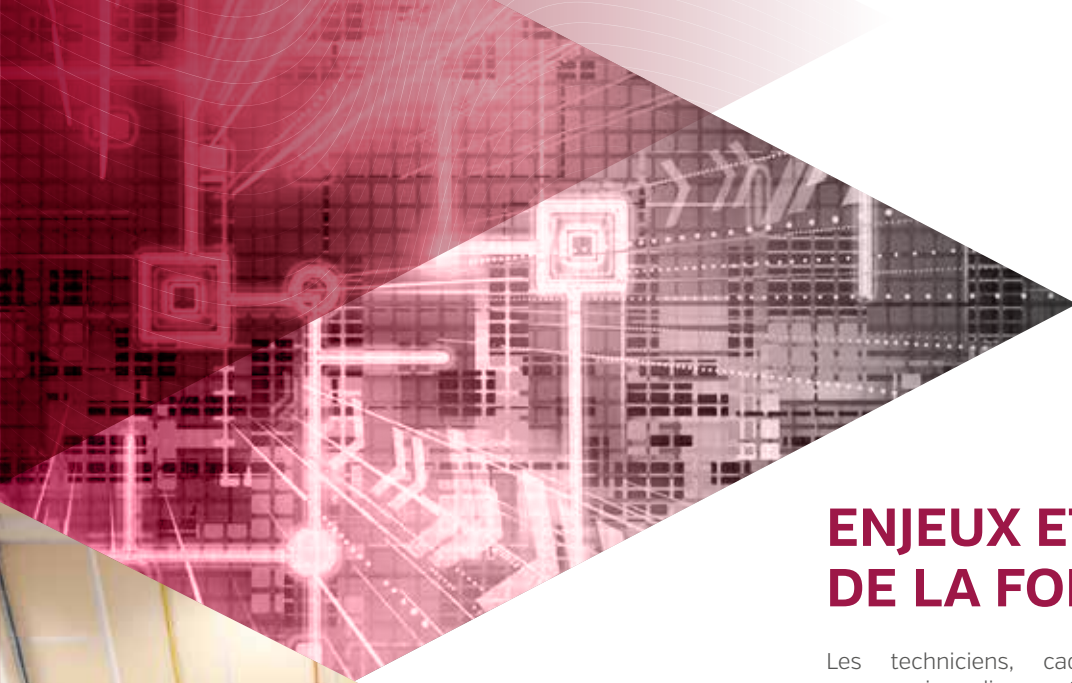
Admission prononcée après la prise en compte du dossier de candidature et d'un entretien permettant d'évaluer la motivation et la cohérence de la formation avec les perspectives professionnelles.

Le diplôme est accessible en formation continue :

> Rythme de 4 jours (du mercredi au samedi matin) toutes les 3 semaines.

Pour les candidats ayant déjà une expérience affirmée de chef de projet, l'accès au titre MPII peut aussi s'envisager en VAE (Validation des Acquis de l'Expérience).

*« Faire émerger
leur propre capacité
à manager et leur
potentiel à se propulser
au niveau
de performance
optimale »*



ENJEUX ET CONTEXTE DE LA FORMATION

Les techniciens, cadres techniques ou technico-commerciaux disposent souvent d'une expertise reconnue et d'un savoir-faire indiscutable issus de leur formation initiale et de leur expérience professionnelle.

Cependant, leurs compétences techniques seules ne leur permettent pas aisément d'accéder aux fonctions de manager, chef de projet, responsable de département,...

Cette volonté individuelle d'aspirer à de nouvelles responsabilités, ainsi que les innovations tant organisationnelles que technologiques accroissent le besoin en dispositifs favorisant le développement personnel et la montée en compétences.

La formation «Manager de Projet d'Ingénierie Industrielle» a pour objectif de répondre à ces enjeux.

**FORMATION
DIPLOMANTE
MANAGER DE PROJET
D'INGÉNIERIE INDUSTRIELLE**



4 GRANDS OBJECTIFS PÉDAGOGIQUES

Management de la Performance

- Développer une vision large, cohérente de l'entreprise, de son environnement et de son fonctionnement,
- Comprendre les acteurs internes et externes, leurs rôles, leurs objectifs, leurs méthodes, leurs interactions,
- Comprendre la dynamique des équipes performantes et développer son leadership.

Management de Projet

- Maîtriser les outils et la pratique de la conduite de projet,
- Acquérir des bases solides et réalistes pour le management des hommes,
- Mieux communiquer au niveau du projet et des parties prenantes.

Outils d'aides à la décision (Sciences de l'Ingénieur)

- Comprendre les approches, les outils et les méthodes de décision de l'ingénieur,
- Développer une culture générale scientifique et technique,
- Entrer concrètement dans la démarche technique de l'ingénieur, travailler avec ses outils.

Management transversal et Développement personnel

- Développer ses compétences de management transversal,
- Clarifier et développer son projet personnel et professionnel,
- Mieux se connaître, développer la souplesse, l'ouverture d'esprit et la créativité.



MODALITÉS PÉDAGOGIQUES

- Présentation des concepts, démarches et outils par « l'animateur - expert »,
- Témoignages sur les conditions de mise en place des méthodes et techniques exposées,
- Echanges entre les participants et l'expert,
- Exercices d'application, cas d'entreprises reproduisant la complexité des situations de gestion,
- Jeux et/ou simulations, projets collectifs, mises en situation "décalées",
- Etudes de cas, conduite de projets,

TUTORAT : l'accompagnement par une personne de l'entreprise de l'apprenant, est primordial pour pérenniser les acquis de la formation et leur utilisation. C'est un élément indispensable à la réussite de la formation car il est le garant de la culture d'entreprise et de la transmission des compétences. Une rencontre « tuteurs » est organisée afin de les sensibiliser à cette nouvelle fonction.

VALIDATION / CERTIFICATION

La validation des connaissances et des compétences est essentiellement basée sur l'élaboration d'un travail personnel de conduite de projet, sur la rédaction d'un mémoire et sur la soutenance devant un jury de fin de cycle.

Ce cursus fait l'objet d'un triple dispositif de certification :

- Un titre de niveau II «Manager de Projet d'Ingénierie Industrielle» enregistré au RNCP [Code 28 959 - commission du 07/07/2017]
- Des certificats professionnels, correspondant aux principaux blocs de compétences
- L'opportunité de présenter la certification au management de projet PMI (Project Management Institute)

LES + DE LA FORMATION

• UNE PÉDAGOGIE INNOVANTE

- L'organisation des séquences de formation, la pratique pédagogique mise en œuvre, l'approche à la fois ouverte et synthétique permettent d'amener le participant à être capable d'acquérir, de sélectionner et de structurer ses connaissances et de les transformer en compétences afin de répondre au mieux aux situations difficiles imposées par leur métier.
- Les passerelles entre disciplines, l'universalité de certaines méthodes et raisonnements, l'analogie seront les points forts des enseignements développés.

• UNE ÉQUIPE PÉDAGOGIQUE PLURIDISCIPLINAIRE ET SPÉCIALISÉE

Les intervenants sont des cadres et ingénieurs d'entreprises, des consultants en sciences humaines, économie, technologies, des enseignants-chercheurs pour les thèmes scientifiques. Pluridisciplinaire et spécialisée, la composition de l'équipe a pour objectif que chaque thématique soit abordée par un expert du sujet, mais aussi que les différents face à face pédagogiques permettent d'effectuer des liens et des passerelles entre eux.

• DES ENSEIGNEMENTS COMPLÉMENTAIRES

Des séminaires intensifs permettront d'appréhender un socle de savoir et de savoir-faire.

Le travail en équipe, les capacités à convaincre, l'intégration de cultures différentes de la sienne sont considérés dans cette formation comme l'une des qualités essentielles du management de projet.

• LA CERTIFICATION PMI

Un module de formation initie les participants au contenu de la certification internationale PMI (Project Management Institute) validant les compétences et savoir-faire, reconnue en conduite de projets.

• UN SEUL DIPLÔME, PLUSIEURS PARCOURS CERTIFIANTS POSSIBLES

La formation peut-être envisagée selon plusieurs parcours adaptés à la spécificité des métiers et/ou des secteurs industriels concernés : transformation, production, fabrication, exploitation, ingénierie, industrialisation, construction, services,...

PROGRAMME/CONTENU

HOMMES ET ENTREPRISE

CONDUITE DE PROJET

Conduite (méthodes) et suivi de projet
Projets internationaux
Risques projets
Analyse et diagnostic stratégique

FONCTIONS DE L'ENTREPRISE

Gestion industrielle (de production)
Démarche QSE
Le marketing industriel
Droit social
Droit commercial
Négociation commerciale

ÉCONOMIE ET GESTION

Economie générale
Gestion d'entreprise
Analyse et gestion financière

MANAGEMENT

Manager les équipes et les personnes
Management hiérarchique
Management transversal
Accompagner le changement
Sociologie des organisations
Leadership en contexte évolutif
Rôle et responsabilité de chef de projet
Posture de chef de projet

La formation dans son ensemble est d'une durée de 480 heures organisée en 16 modules de 4 jours

SCIENCES ET TECHNIQUES DE L'INGÉNIEUR

Mathématiques appliquées
Statistiques
Méthodes décisionnelles
Conception
Modélisation

DÉVELOPPEMENT PERSONNEL

Projet personnel et professionnel
Méthodes et créativité
Communication et dynamique de groupe
Prise de recul / ouverture d'esprit
Anglais professionnel

ACCOMPAGNEMENT PÉDAGOGIQUE INDIVIDUALISÉ



TÉMOIGNAGES



Bernard, 37 ans
ST Microelectronics

«Mon métier exige à la fois des compétences de management hiérarchique, mais aussi la mise en œuvre de projets dans le cadre d'actions de progrès. J'ai choisi MPI car cette formation fonctionne sur le mode de l'apprentissage, avec une mise en application des outils directement sur un projet de l'entreprise.

Elle donne l'occasion de conforter ses acquis techniques et de s'ouvrir vers des domaines nouveaux axés sur la gestion et sur les différentes fonctions de l'entreprise.

Cette formation m'a apporté enfin une légitimité au sein de mon environnement quotidien, la fonction que j'occupe s'adressant habituellement à des ingénieurs d'école.»

Denis, 43 ans
Schneider Electric

«Ma hiérarchie était favorable à ce que je suive la formation de «Manager de Projet Industriel» afin de me conforter [changement de statut, de rémunération,...] dans mon poste actuel au sein de la société Schneider Electric.

Adapté à mon activité professionnelle et mon organisation personnelle, le rythme de 3 jours de formation toutes les 3 semaines a été un bon compromis pour gérer mon temps sereinement.

Pour moi, cette formation correspond parfaitement à un technicien expérimenté pour l'aptitude qu'elle donne à mieux communiquer ainsi que pour l'ouverture d'esprit et la prise de recul qu'elle impose tout au long de son déroulement.»

ILS NOUS ONT FAIT CONFIANCE

ALGECO, AUSSDAT REY, MGE UPS SYSTEMS, BSN, CIAT, CMN, EBEA HILITE, EDF BUGEY, EDF PENLY, EDF-TRICASTIN, EUDICA, FOURS BMI, GRT GAZ, HEWLETT PACKARD, LABORATOIRES PRODENE KLINT, LAFARGE, MGE UPS SYSTEMS, PHOTOWATT, POMPES GRUNDFOS DISTRIBUTION, SAINT GOBAIN, SCHNEIDER ELECTRIC, SIEMENS, SOÏTEC, SOLVAY, SOMFY, ST MICROELECTRONICS, TECUMSEH, TENESOL, TRIXELL, VIGNAL SYSTEMS...

INFOS PRATIQUES

Tarif et modalités de financement

Coût de la formation :
13 000 € HT

Le programme est réalisé en partie à Lyon et Grenoble.

Cette formation est éligible à l'ensemble des dispositifs de financement de la Formation Professionnelle Continue :

- Financement entreprise : Plan de Formation, Période de professionnalisation,
- Compte Personnel de Formation CPF
- Prise en charge en Congé Individuel de Formation [OPACIF].

La complémentarité des financements est possible.

Nous pouvons vous conseiller dans vos démarches.

Formation MPII
*Développement de potentiels
au service de l'entreprise*

Contact : Odile SCHECK

Tél. +33 [0]4 72 43 84 15

Email : odile.scheck@insavalor.fr

Campus LyonTech La Doua

66, Boulevard Niels Bohr • CS 52132
69603 Villeurbanne cedex

www.insavalor.fr

INSA
VALOR